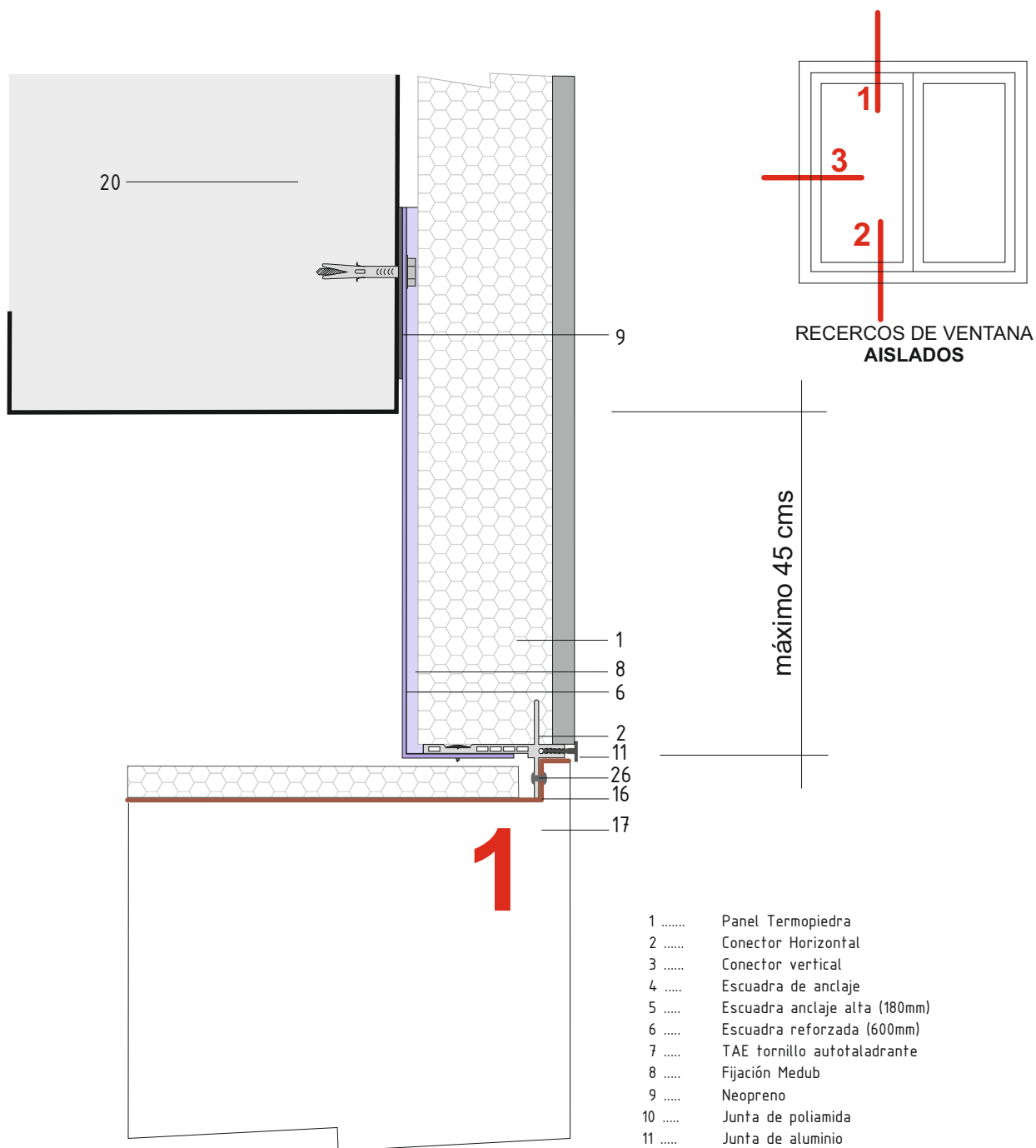


# CARGADERO COLGADO



- 1 ..... Panel Termopiedra
- 2 ..... Conector Horizontal
- 3 ..... Conector vertical
- 4 ..... Escuadra de anclaje
- 5 ..... Escuadra anclaje alta (180mm)
- 6 ..... Escuadra reforzada (600mm)
- 7 ..... TAE tornillo autotaladrante
- 8 ..... Fijación Medub
- 9 ..... Neopreno
- 10 ..... Junta de poliamida
- 11 ..... Junta de aluminio
- 12 ..... Sellado (silicona neutra)
- 13 ..... Espuma de Poliuretano
- 14 ..... Membrana impermeable transpirable
- 15 ..... Cinta adhesiva PVC
- 16 ..... Dintel AISLADO FACTERM
- 17 ..... Mocheta AISLADA FACTERM
- 18 ..... Alfeizar aluminio mineral
- 19 ..... Carpintería
- 20 ..... Muro soporte
- 25 ..... Cuñas de montaje
- 26 ..... Remache inox
- 27 ..... Alfeizar actual cortado

